

Situation de l'emploi juin/novembre 2009

Rappel : Les nouvelles catégories de demandeurs d'emploi

Catégories statistiques		Catégories administratives
Nom	Définition	Correspondance
Catégorie A	Demandeurs d'emploi inscrits à Pôle emploi, tenus de faire des actes positifs de recherche d'emploi, sans emploi	Catégories 1, 2, 3 hors activité réduite
Catégorie B	Demandeurs d'emploi inscrits à Pôle emploi, tenus de faire des actes positifs de recherche d'emploi, ayant exercé une activité réduite courte (<i>i.e.</i> de 78 heures ou moins au cours du mois)	Catégories 1, 2, 3 en activité réduite
Catégorie C	Demandeurs d'emploi inscrits à Pôle emploi, tenus de faire des actes positifs de recherche d'emploi, ayant exercé une activité réduite longue (<i>i.e.</i> de plus de 78 heures au cours du mois)	Catégories 6, 7, 8
Catégorie D	Demandeurs d'emploi inscrits à Pôle emploi, non tenus de faire des actes positifs de recherche d'emploi pour diverses raisons (stage, formation, maladie, etc.), sans emploi	Catégorie 4
Catégorie E	Demandeurs d'emploi inscrits à Pôle emploi, non tenus de faire des actes positifs de recherche d'emploi en emploi (par exemple : bénéficiaires de contrats aidés)	Catégorie 5
Catégories ABC	Demandeurs d'emploi inscrits à Pôle emploi tenus de faire des actes positifs de recherche d'emploi	Catégories 1, 2,3, 6, 7, 8
Catégories ABCDE	Demandeurs d'emploi inscrits à Pôle emploi	Catégories 1, 2,3, 4, 5, 6, 7, 8

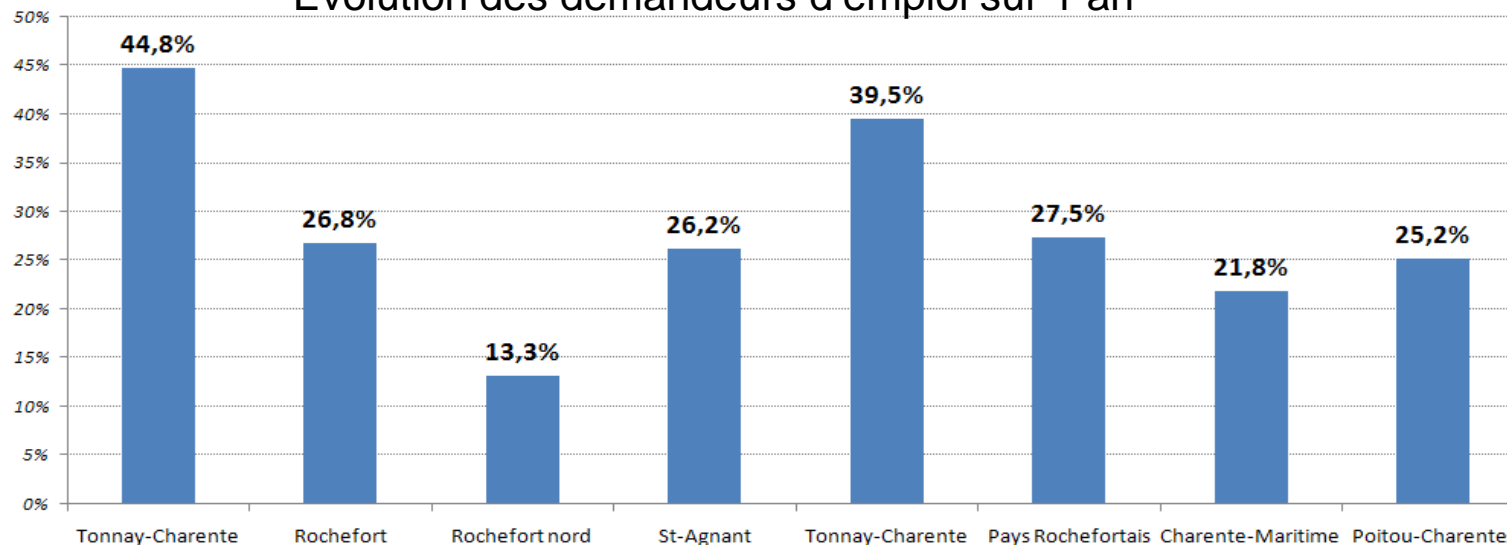
Demandeurs d'emploi (CAT A)
30 juin 2009

Tableau de bord trimestriel de l'emploi

		Effectif au 30 juin 2009					Evolution au 30 juin 2009-2008					Evolution au 30 juin 2009-2008 (%)				
		total	femmes	moins de 26 ans	50 ans et plus	longue durée (sup 1 an)	total	femmes	moins de 26 ans	50 ans et plus	longue durée (sup 1 an)	total	femmes	moins de 26 ans	50 ans et plus	longue durée (sup 1 an)
commune	Tonnay-Charente	365	181	82	69	nd	113	42	19	19	nd	44,8%	30,2%	30,2%	38,0%	nd
	Rochefort	1 333	603	281	258	170	282	67	89	45	2	26,8%	12,5%	46,4%	21,1%	1,2%
Cantons	Rochefort nord	299	148	43	70	nd	35	-3	1	2	nd	13,3%	-2,0%	2,4%	2,9%	nd
	St-Agnant	482	250	91	88	nd	100	30	8	14	nd	26,2%	13,6%	9,6%	18,9%	nd
	Tonnay-Charente	586	297	138	119	nd	166	67	40	25	nd	39,5%	29,1%	40,8%	26,6%	nd
Pays Rochefortais		2 679	1 287	547	534	643	577	158	139	84	126	27,5%	14,0%	34,1%	18,7%	24,4%
Charente-Maritime		21 281	10 471	4 107	4 266	5 302	3 816	982	1 019	639	952	21,8%	10,3%	33,0%	17,6%	21,9%
Poitou-Charentes		57 283	28 281	11 669	10 454	14 457	11 535	3 338	2 931	1 944	3 127	25,2%	13,4%	33,5%	22,8%	27,6%

Source: Pôle Emploi - DRTEFP Poitou-Charentes - DEFM au 30 juin 2009
Production ARFTLV Poitou-Charentes mission OREF
Traitement : MDE Pays rochefortais

Evolution des demandeurs d'emploi sur 1 an



Taux de chômage calculés par l'Insee

	au 30 juin 2008	au 30 juin 2009
Saintonge-Maritime	9,1	11,4
Charente-Maritime	8,1	10
Poitou-Charentes	7	8,9
France	7,3	9,1

Source : Insee – Taux de chômage localisés

Créations d'entreprises ex-nihilo* : du 1er juin 2009 au 31 août 2009

activités	sous-activités	Nombre d'entreprises	Emplois salariés créés**
production et commerce alimentaire	achat et revente produits de la mer	1	1
	alimentation autre que viande	1	-
	commerce d'alimentation générale	1	1
	commerce de détail : fruits et légumes	2	2
	commerce de détail sur éventaires et marchés : poissons et crustacés	2	-
	commerce de détail sur éventaires et marchés : produits régionaux	1	-
	produits de boulangerie	1	1
	viande	4	-
	commerces de détails sur éventaires et marchés : épicerie produits	1	-
	commerce de détail sur éventaires et marchés	1	-
	total activité	15	
	<i>dont entreprises saisonnières***</i>	2	-
production et commerce (hors alimentaire)	autres commerces de détails sur éventaires et marchés	5	2
	bois et ameublement	1	-
	commerce de détail : vêtements, maroquinerie, accessoires	2	-
	commerce de détail spécialisé : bateaux	1	-
	commerce de gros	1	-
	vente à distance spécialisée	1	-
	vente de prêt à porter	1	-
	commerce de détails : équipement, fourniture de bureau, papeterie	2	2
	matériaux de construction, céramique, verre, chimie	1	-
	production d'énergies renouvelables	1	-
	total activité	16	
	<i>dont entreprises saisonnières***</i>	1	-
construction	aménagements, finitions	4	-
	couverture, plomberie, chauffage	1	-
	installation électrique	1	-
	maçonnerie	2	-
	menuiserie, serrurerie	4	-
	rénovation habitat	1	-
	terrassements et travaux divers	1	-
	total activité	14	
services	activité de soutien aux cultures	1	-
	administrations de biens	1	1
	aménagements paysagers	2	-
	audit, conseil en management et stratégie d'entreprises	1	-
	autres services	3	-
	conception / protection marques et brevets	1	-
	gardienage et surveillance	1	1
	location de bateaux	1	-
	locations de logments	1	-
	réparations	1	-
	restaurant	1	-
	restauration rapide	1	7
	services	1	-
	sièges sociaux	1	-
	soins de beauté	1	-
	transactions immobilières	1	1
	productions de film (cinéma)	1	-
	total activité	20	
	<i>dont entreprises saisonnières***</i>	2	7
	supermarchés	1	12
	Total	65	9
	<i>dont entreprises saisonnières***</i>	5	7

*Les créations ex-nihilo sont les entreprises supplémentaires nouvelles. En effet, dans le nombre de création d'entreprises, sont généralement comptées toutes celles qui changent soit de gérant, soit d'activité, etc. De même, le nombre de radiations ne signifie pas que toutes ont disparues, certaines sont reprises. Chaque colonne représente les données des entreprises immatriculées auprès de l'une ou l'autre des Chambres (répertoire du commerce seulement, répertoire des métiers seulement) mais également les entreprises immatriculées auprès de l'une et l'autre des Chambres (les double-immatriculations ne sont comptabilisées qu'une seule fois).

** : hors Chambre des Métiers

Le nombre d'emplois salariés créés est une donnée déclarative et partielle

*** : hors chambre des métiers

Source : CCIRS et Chambre des métiers et de l'artisanat

Mouvements d'entreprises

du 1er juin 2009 au 31 août 2009

Tableau de bord trimestriel de l'emploi

Activités	Nombre d'immatriculations	Nombre de radiations	Solde* immatriculations-radiations
Production et commerce alimentaire	17	6	11
Production et commerce (hors alimentaire)	23	17	6
Construction	14	6	8
Services	25	20	5
supermarchés, hypermarchés, magasins	1	0	1
Total	80	49	31

source : CCIRS et Chambre des Métiers

* : Le solde présente le rapport entre le nombre d'immatriculations d'entreprises et le nombre de radiations d'entreprises enregistrées au registre du commerce et des sociétés et au répertoire des métiers, hors double immatriculation.

Il ne prend pas en compte les immatriculations ou radiations saisonnières.

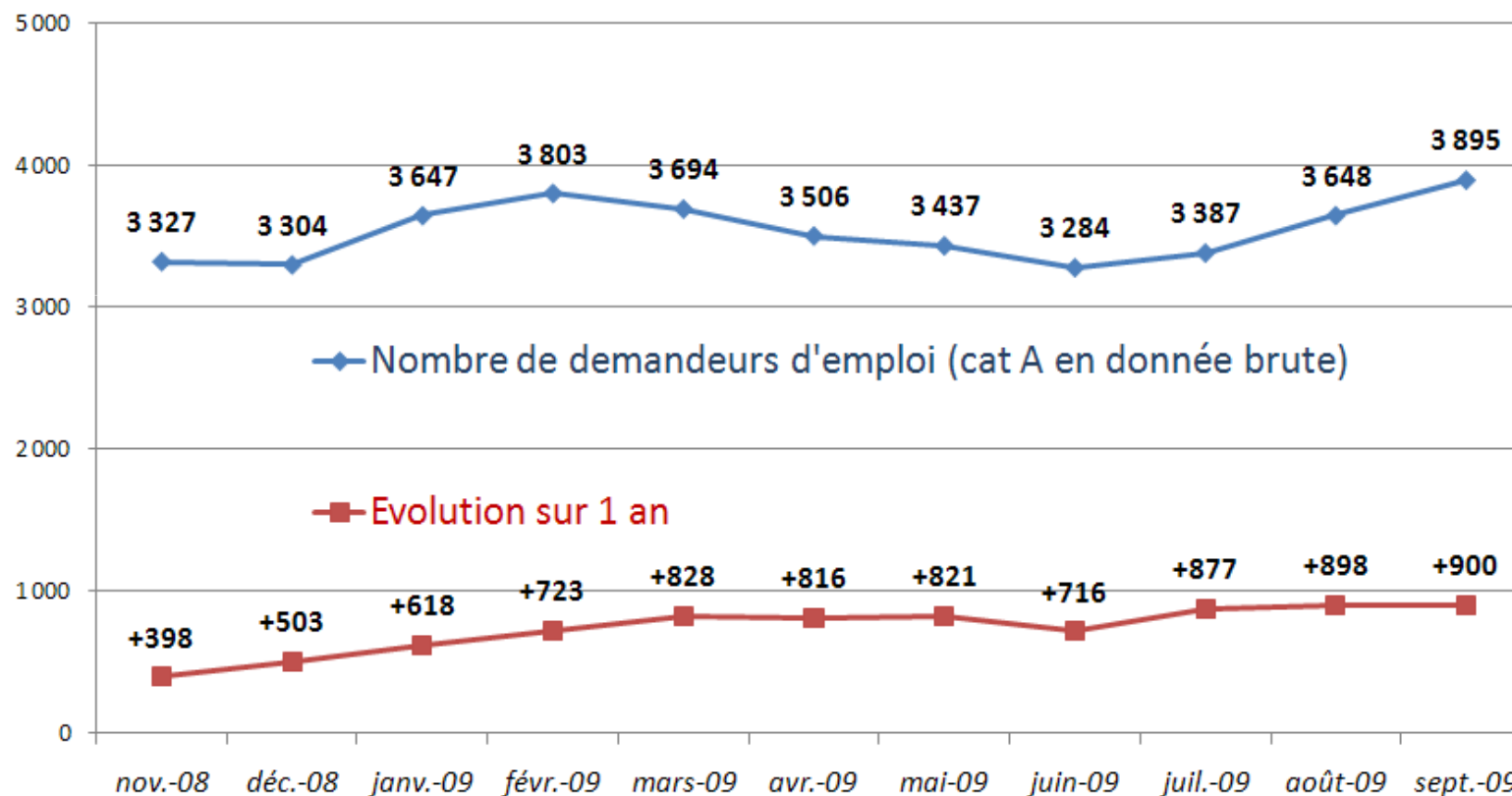
** : Le nombre d'emplois salariés créés ou supprimés est une donnée déclarative et partielle hors Chambre des Métiers

Les demandeurs d'emploi sur le territoire de l'Agence locale de l'emploi de Rochefort en septembre 2009:

Marché du travail récent

Catégorie A : 3 895 DE, soit +900 personnes (+30,1% sur 1 an, +26% en Charente-Maritime et en Poitou-Charentes)

Evolutions annuelles de la demande d'emploi sur le territoire de l'ALE de Rochefort



*De novembre à janvier : cat1
de février à septembre : cat A

Territoire de l'Agence locale de l'emploi :
Pays rochefortais + bassin de Marennes

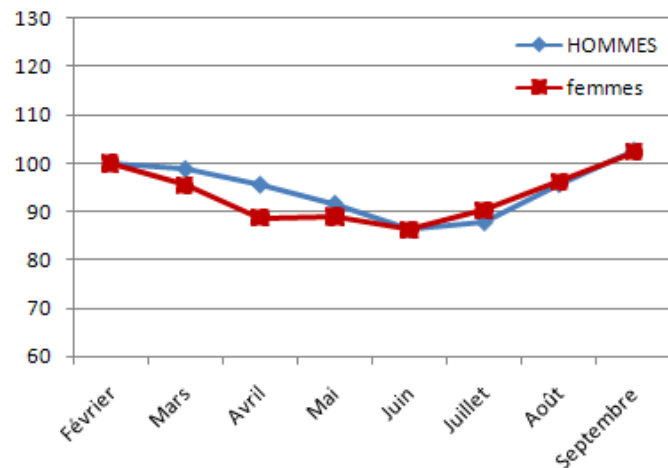
Source : DRTEFP – Pôle emploi - données brutes

Evolution de la demande d'emploi par sexe et tranche d'âge (base 100) / ALE Rochefort

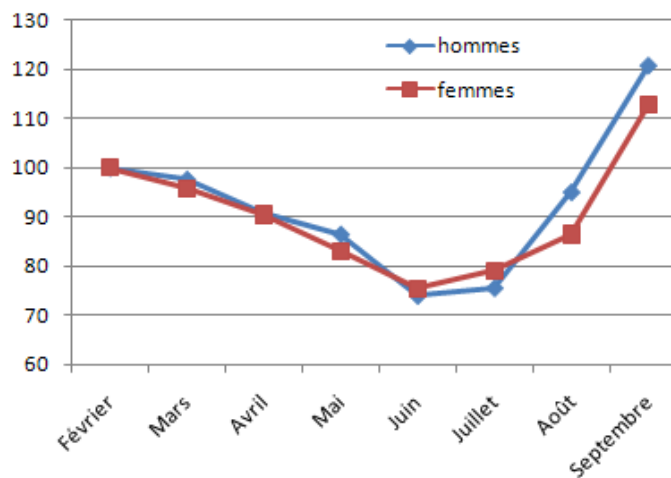
Marché du travail récent

Territoire de l'Agence locale de l'emploi (ALE):
Pays rochefortais + bassin de Marennes

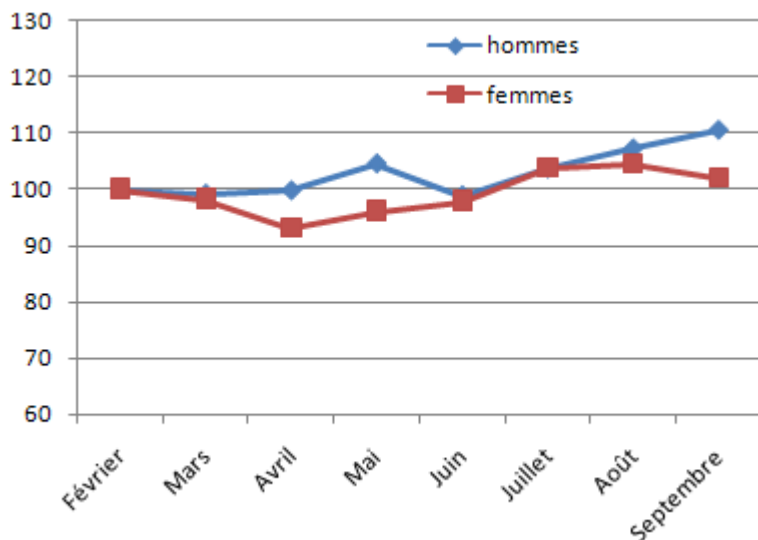
Ensemble



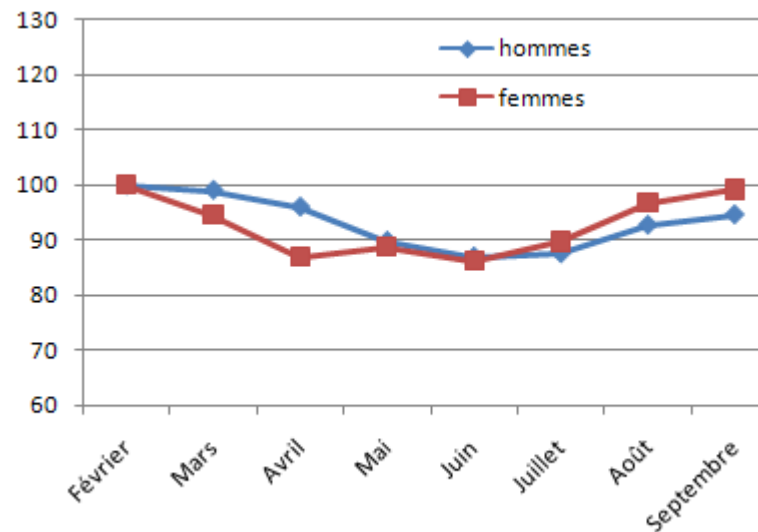
Moins de 25 ans



50 ans et +



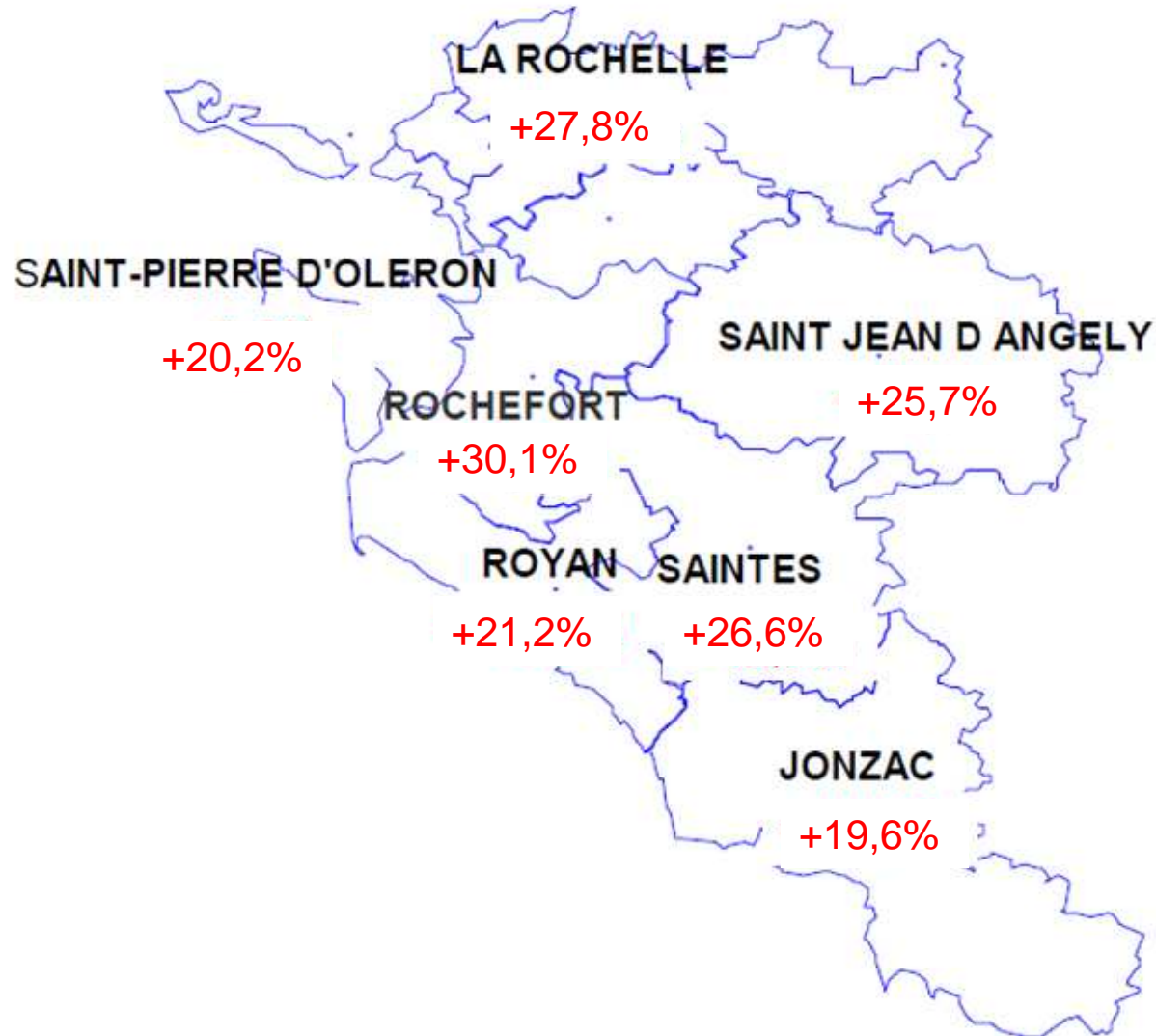
25 à 49 ans



septembre 2008/ septembre 2009

EVOLUTIONS COMPAREES SUR 1 AN DE LA DEMANDE D'EMPLOI (Catégorie A)

Données brutes



Territoire de l'Agence locale de l'emploi (ALE):
Pays rochefortais + bassin de Marennes

Source : DRTEFP – Pôle emploi - données brutes

➤ La tendance reste plus défavorable pour les hommes et surtout pour les hommes de moins de 25 ans:

Marché du travail récent

Evolution sur 1 an en septembre 2009, des demandeurs d'emploi catégorie A (données brutes)

	ALE de Rochefort	Charente-Maritime
Ensemble des DE catégorie A	+30,1%	+26%
Hommes	+37,3%	+35,9%
Femmes	+23,3%	+17,2%
moins de 25 ans	+44,2%	+37,2%
de 25 et 49 ans	+26,1%	+23,6%
50 ans et plus	27,7%	22,4%
Homme de moins de 25 ans	+50,5%	+51,4%
Femmes de moins de 25 ans	+37,6%	+24,1%

Septembre 2009, en Charente-Maritime :

➤ Les entrées à Pôle Emploi en catégorie A,B,C augmentent de 6,3% sur 1 an :

- Licenciements économiques : +41,1% (146 en septembre 2008, contre 206 en septembre 2009)
- Fins de missions d'interim : -11,1%
- Fins de contrats à durée déterminée : +8,6%

➤ Les sorties de Pôle emploi fléchissent dans le même temps de 10,7 % par rapport à septembre 2008

➤ Le volume des offres d'emploi collectées par Pôle emploi est en baisse de 15% par rapport à septembre 2008, soit 2 210 offres.

Source : DRTEFP – Pôle emploi - données brutes